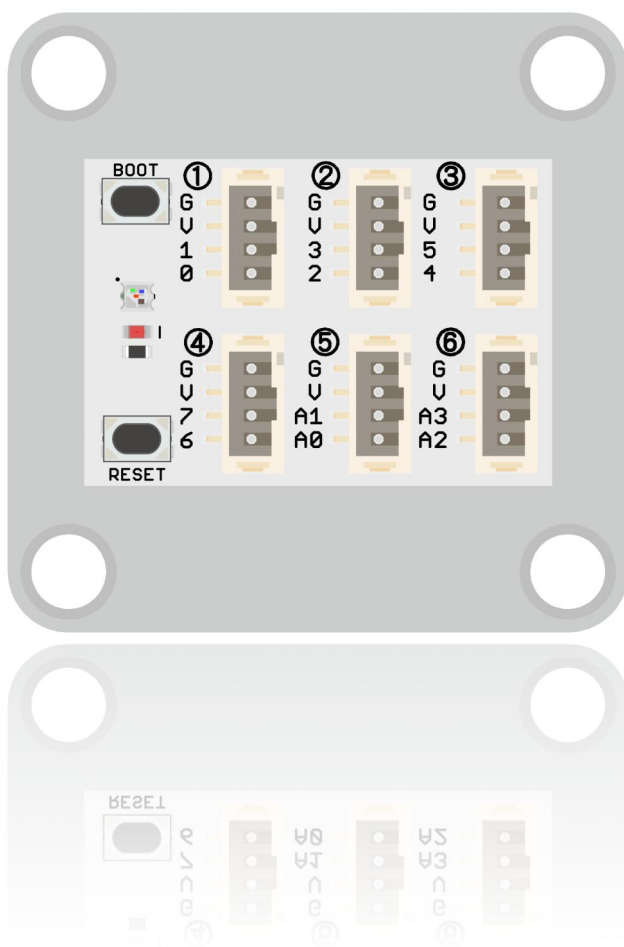


Mini-RP2040主板 用户手册

V1.0



发布说明:

日期	版本	内容
20230215	V1.0	初版

YFROBOT

目录

1. Mini-RP2040主板简介	- 1 -
2. 规格参数	- 1 -
3. 功能说明图	- 2 -
4. 尺寸参数	- 2 -
5. Thonny软件-MicroPython	- 3 -
6. Arduino IDE编程环境	- 3 -
7. Mind+ (V1.7.3) 图形化编程环境	- 4 -
8. 附录	- 5 -
8.1. RP2040芯片	- 5 -
8.2. Arduino如何导入库?	- 5 -
8.3. Mind+如何导入库?	- 5 -
8.4. Mixly如何导入库?	- 5 -
9. 联系我们	- 6 -

1. Mini-RP2040主板简介

Mini-RP2040主板，基于[树莓派RP2040芯片](#)设计制作；主板引出6路防反接（ZH1.5-4P）端口，BOOT、RESET两个轻触按键，一路可编程RGB彩灯（GPIO25），设计简单，功能轻便，适用于简单的创客设计。

两种供电方式，满足选择：一路type-c供电端口，一路PH2.0-4P供电端口；一个电源指示灯，轻松明了开关状态。

Mini-RP2040主板具有兼容乐高积木的安装孔，可轻松完成乐高积木的拼接，实现创意设计。

2. 规格参数

Type-C端口（侧面）：供电及通信

PH2.0-2P接口（侧面）：电源供电DC 3.7-5V

电源指示灯X1

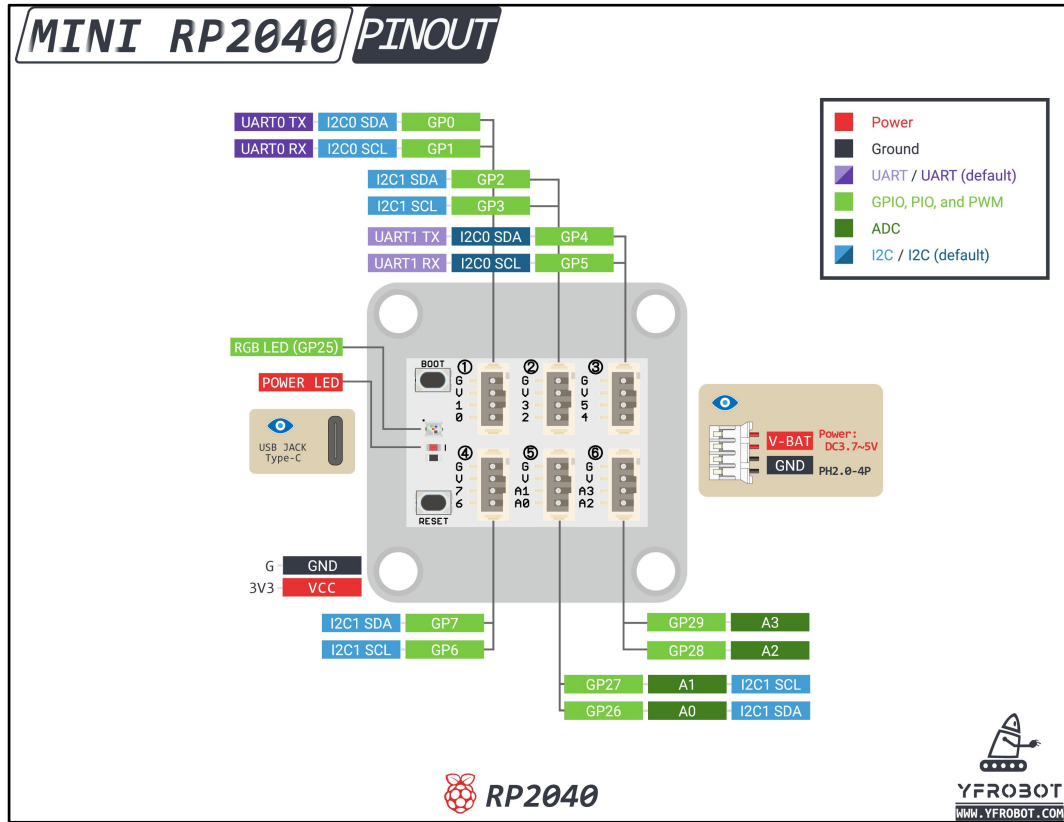
ZH1.5防反接端口X6（最多两路UART，最多两路I2C）

孔径：4.8mm兼容乐高

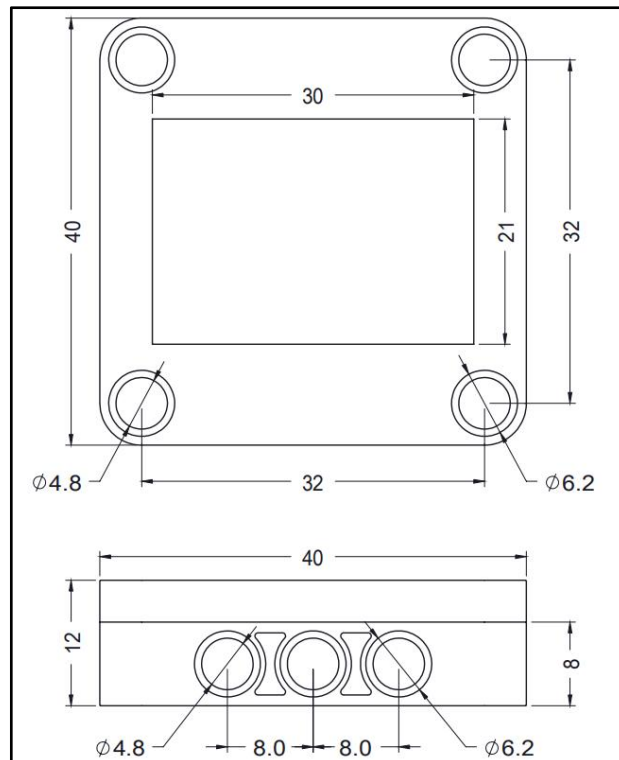
孔距：兼容乐高（8mm及倍数）

更多芯片技术细节请参考官方文档：[树莓派RP2040芯片](#)。

3. 功能说明图



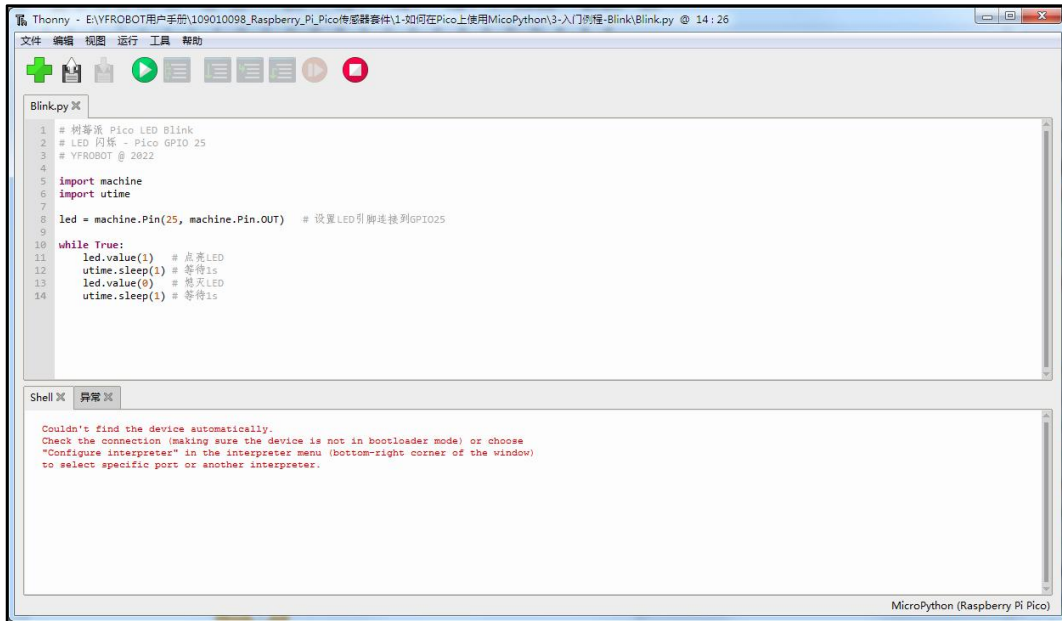
4. 尺寸参数



5. Thonny软件-MicroPython

Thonny软件官网: <https://thonny.org/>

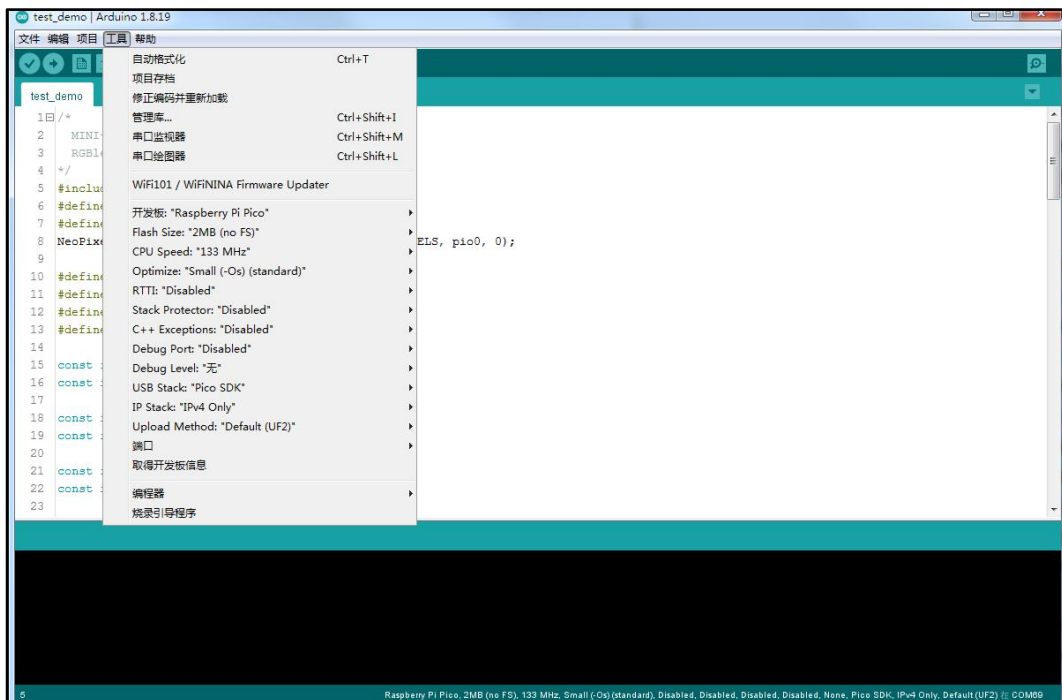
教程: <https://projects.raspberrypi.org/en/projects/getting-started-with-the-pico>



6. Arduino IDE编程环境

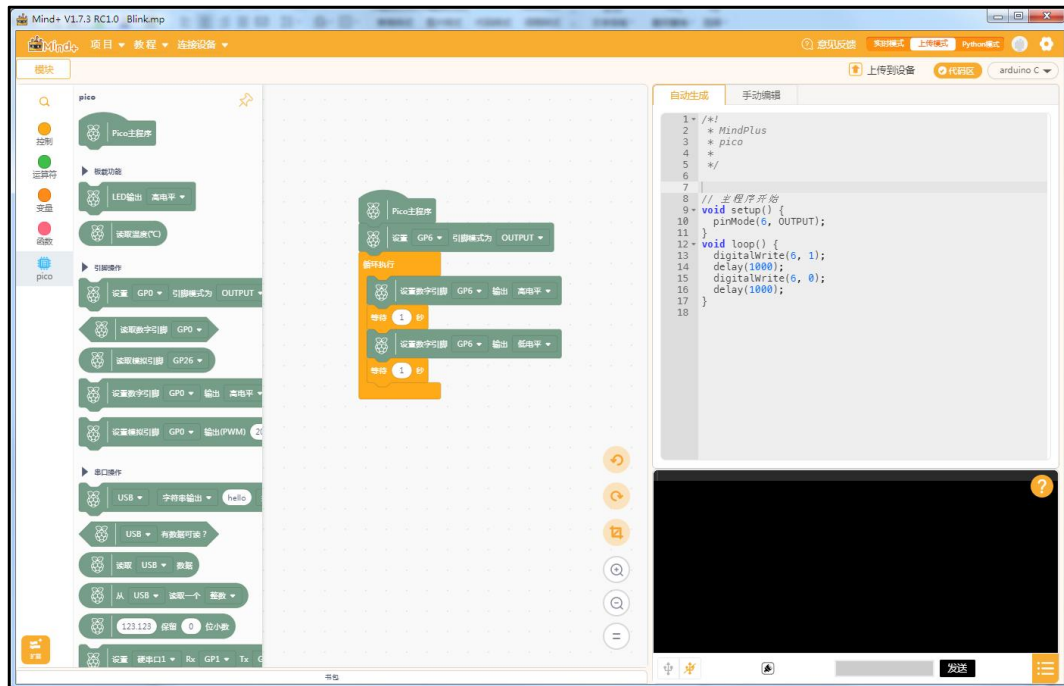
Arduino-pico项目地址: <https://github.com/earlephilhower/arduino-pico>

Arduino 使用教程: <https://arduino-pico.readthedocs.io/en/latest/>



7. Mind+ (V1.7.3) 图形化编程环境

Mind+图形化软件官网: <https://mindplus.cc/>



8. 附录

8.1. RP2040芯片

更多RP2040芯片介绍，请参见官网：

<https://www.raspberrypi.com/documentation/microcontrollers/rp2040.html>

8.2. Arduino如何导入库？

教程中有些需要使用库；如何将其导入到自己的Arduino IDE编译器中？

跳转网页查看视频教程：[点击跳转](#)。

8.3. Mind+如何导入库？

教程中有些需要使用库；如何将其导入到的编译器中？

跳转网页查看教程：[点击跳转](#)。

8.4. Mixly如何导入库？

教程中有些需要使用库；如何将其导入到的编译器中？

跳转网页查看教程：[点击跳转](#)。

9. 联系我们

YFROBOT网站: www.yfrobot.com / www.yfrobot.com.cn

手机: 17696701116 (微信/QQ同号)

微信公众号: YFRobotStudio

QQ群: [243067479](https://jq.qq.com/?_w=111&q=243067479)

邮件: yfrobot@qq.com

技术微信



微信公众号



YFROBOT

免责声明和版权公告

本文中的信息，包括供参考的URL地址，如有变更，恕不另行通知。

文档“按现状”提供，不负任何担保责任，包括对适销性、适用于特定用途或非侵权性的任何担保，和任何提案、规格或样品在他处提到的任何担保。本文档不负任何责任，包括使用本文档内信息产生的侵犯任何专利权行为的责任。本文档在此未以禁止反言或其他方式授予任何知识产权使用许可，不管是明示许可还是暗示许可。

文中提到的所有商标名称、商标和注册商标均属其各所有者财产，特此声明。

版权归 © 2022 YFROBOT所有。保留所有权利。