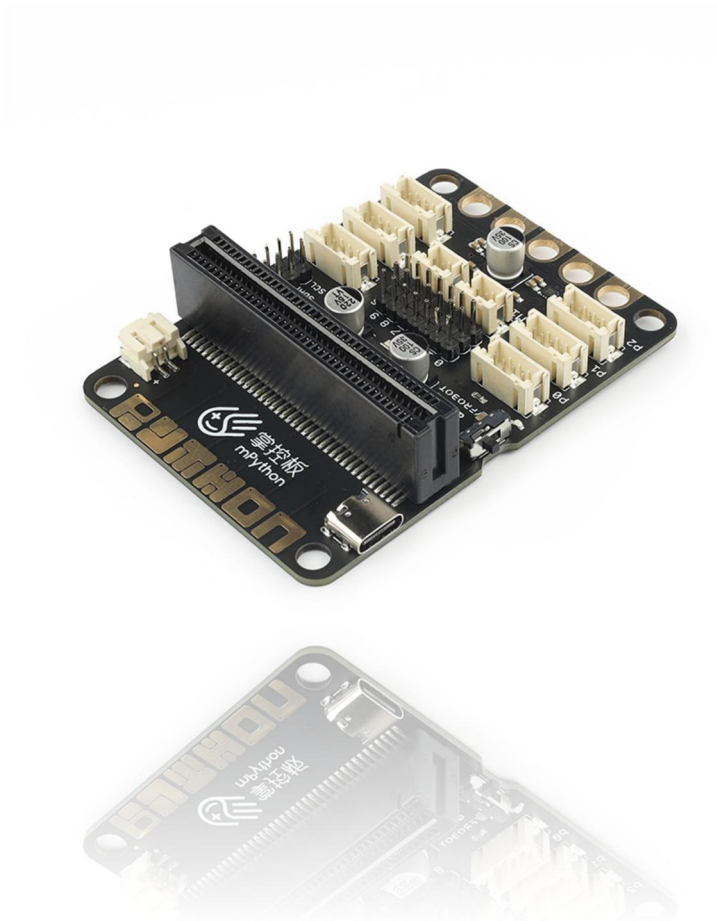


# 掌控板扩展板用户手册

V2.0



## 发布说明:

日期	版本	内容
20221013	V1.0	初版
20230213	V2.0	修复M2电机上电转动错误 修复PH2.0电源端口正负极匹配 修复PH2.0端口与Type-C冲突

# YFROBOT

## 目录

1. 扩展板简介.....	- 1 -
2. 规格参数.....	- 1 -
3. 引脚说明.....	- 2 -
4. 尺寸参数.....	- 2 -
5. Mind+图形化编程环境下使用驱动电机.....	- 3 -
6. mPython图形化编程环境下使用驱动电机.....	- 3 -
7. 附录.....	- 4 -
7.1. 掌控板功能图.....	- 4 -
7.2. 掌控板引脚图.....	- 4 -
7.3. Mind+如何导入库? .....	- 4 -
7.4. Mixly如何导入库? .....	- 4 -
8. 联系我们.....	- 5 -

## 1. 扩展板简介

掌控板扩展板，支持[掌控板](#)主控板，引出6路PH2.0-4P防反接端口，7路GVS排针端口（配合杜邦头），2路I2C排针端口，5路鳄鱼夹接口，端口丰富便于连接外设；引出6路触摸按键，方便用户直接使用触摸功能。

两种供电方式，满足选择：一路type-c供电端口，一路PH2.0-2P供电端口；集成2路电机驱动，外接电机直接驱动；一个电路开关及电源指示灯，轻松明了控制开关电；且采用高质量沉金工艺，质量稳定。

掌控板扩展板具有兼容乐高积木的安装孔，可轻松完成乐高积木的拼接，实现创意设计。

## 2. 规格参数

电源供电1：DC5V（Type-C端口）

电源供电2：DC 5-12V，防反接（PH2.0-2P接口）

电源开关×1

电源指示灯×1

GVS杜邦端口：P0 P1 P2 P3 P7 P8 P9

PH防反接端口×5

I2C接口：杜邦×2，PH2.0×1

触摸金手指×6：P Y T H O N

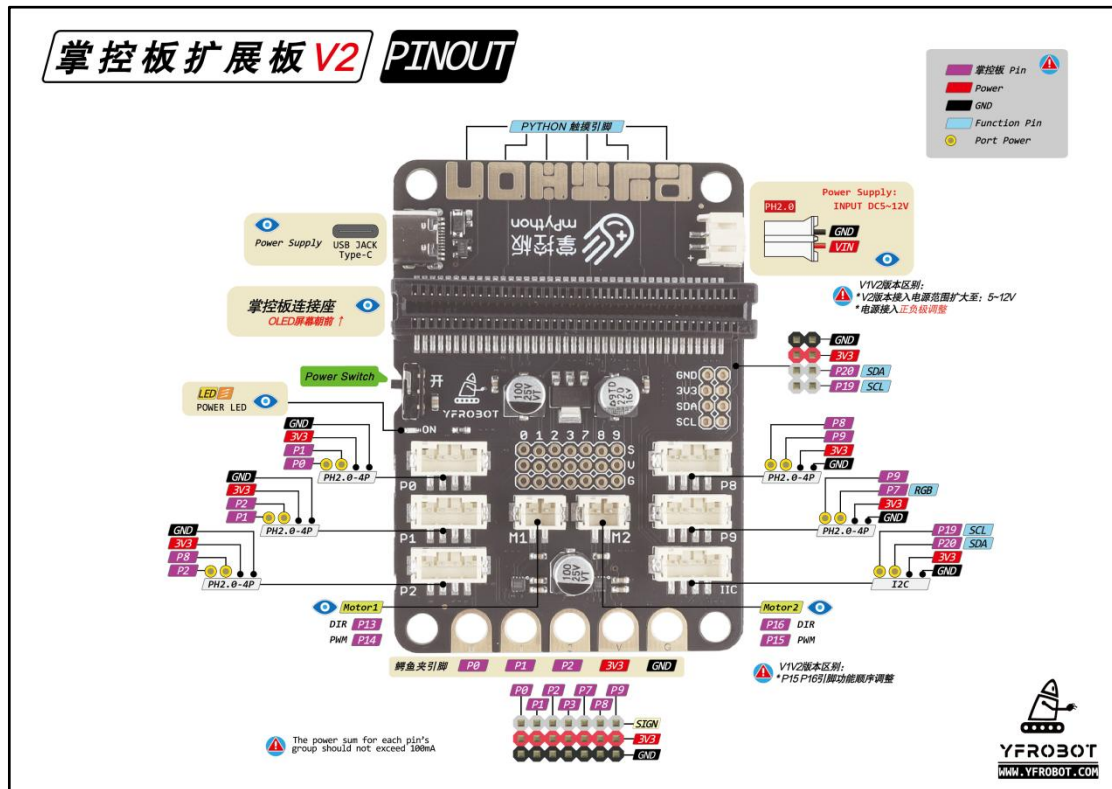
引脚金手指：P0 P1 P2 V G

电机驱动×2

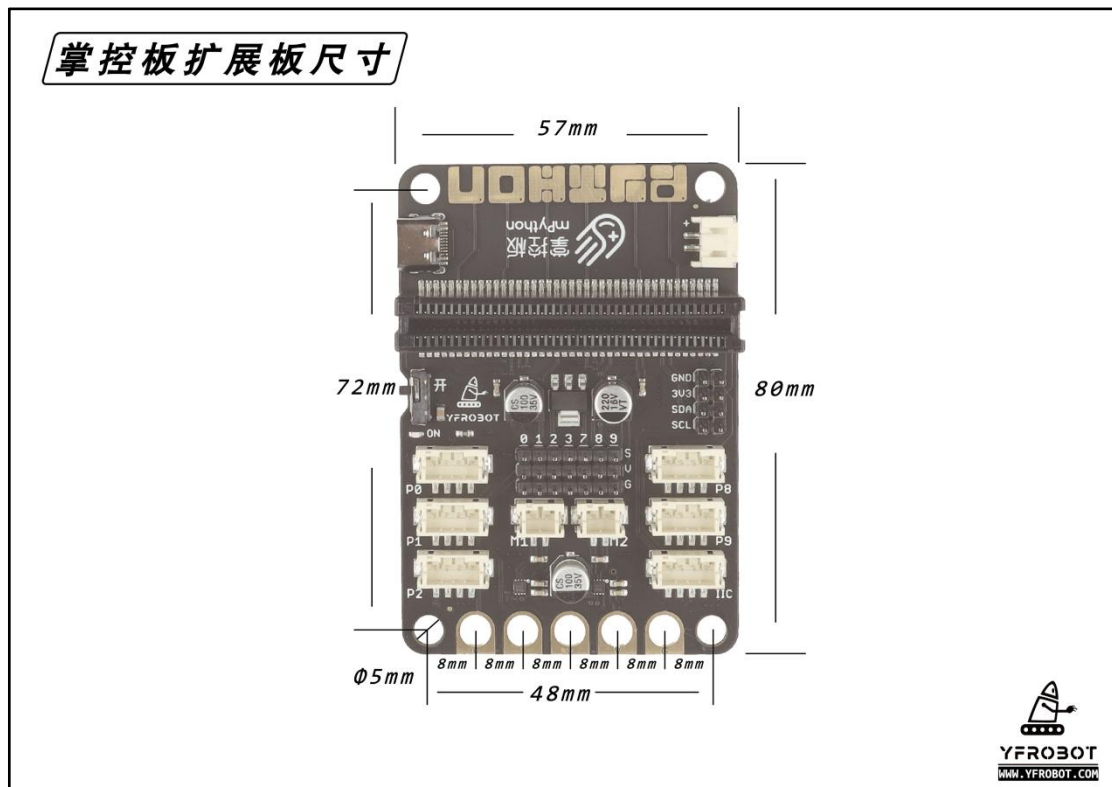
金手指孔径：4.8mm兼容乐高

金手指孔距：8mm兼容乐高

## 3. 引脚说明



## 4. 尺寸参数



## 5. Mind+图形化编程环境下使用驱动电机

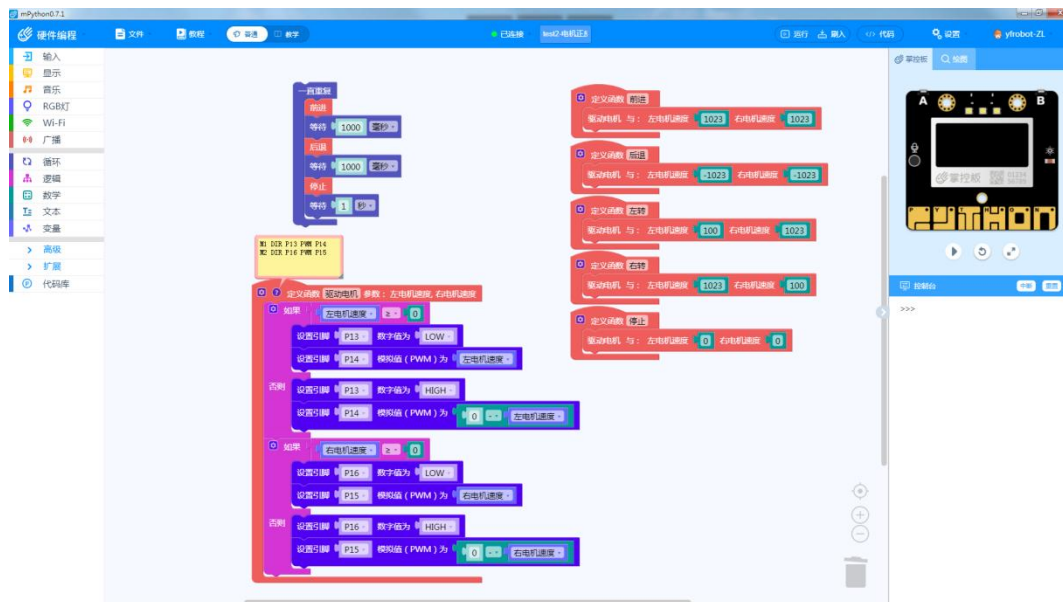
Mind+图形化软件教程：<https://mindplus.dfrobot.com.cn/>



## 6. mPython图形化编程环境下使用驱动电机

mPython图形化软件教程：

<https://mpythonsoftware.readthedocs.io/zh/latest/mPython/index.html>



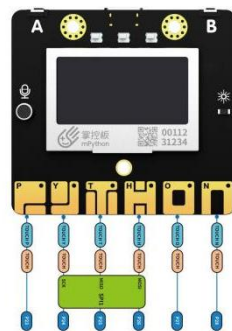
## 7. 附录

### 7.1. 掌控板功能图

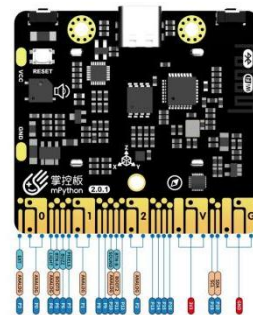


### 7.2. 掌控板引脚图

**引脚定义正面**  
触摸引脚



**引脚定义背面**  
IO引脚



### 7.3. Mind+如何导入库?

教程中有些需要使用库；如何将其导入到的编译器中？

跳转网页查看教程：[点击跳转](#)。

### 7.4. Mixly如何导入库?

教程中有些需要使用库；如何将其导入到的编译器中？

跳转网页查看教程：[点击跳转](#)。

## 8. 联系我们

YFROBOT网站: [www.yfrobot.com](http://www.yfrobot.com) / [www.yfrobot.com.cn](http://www.yfrobot.com.cn)

手机: 17696701116 (微信/QQ同号)

微信公众号: YFRobotStudio

QQ群: [243067479](https://jq.qq.com/?_w=1027&q=243067479)

邮件: [yfrobot@qq.com](mailto:yfrobot@qq.com)

技术微信



微信公众号



# YFROBOT

## 免责声明和版权公告

本文中的信息，包括供参考的URL地址，如有变更，恕不另行通知。

文档“按现状”提供，不负任何担保责任，包括对适销性、适用于特定用途或非侵权性的任何担保，和任何提案、规格或样品在他处提到的任何担保。本文档不负任何责任，包括使用本文档内信息产生的侵犯任何专利权行为的责任。本文档在此未以禁止反言或其他方式授予任何知识产权使用许可，不管是明示许可还是暗示许可。

文中提到的所有商标名称、商标和注册商标均属其各所有者财产，特此声明。

版权归 © 2022 YFROBOT所有。保留所有权利。